

THIELMANN.

SICHERHEIT FÜR INDUSTRIE UND LOGISTIK



PRODUKT-KATALOG 2024



THIELMANN.

„Wo andere Probleme sehen, erkennen wir Chancen. Jede Herausforderung unserer Kunden kann der Beginn einer großarti-

gen, neuen Lösung sein. Problemlösung ist unser Hauptzweck und prägt alles, was wir entwickeln.“



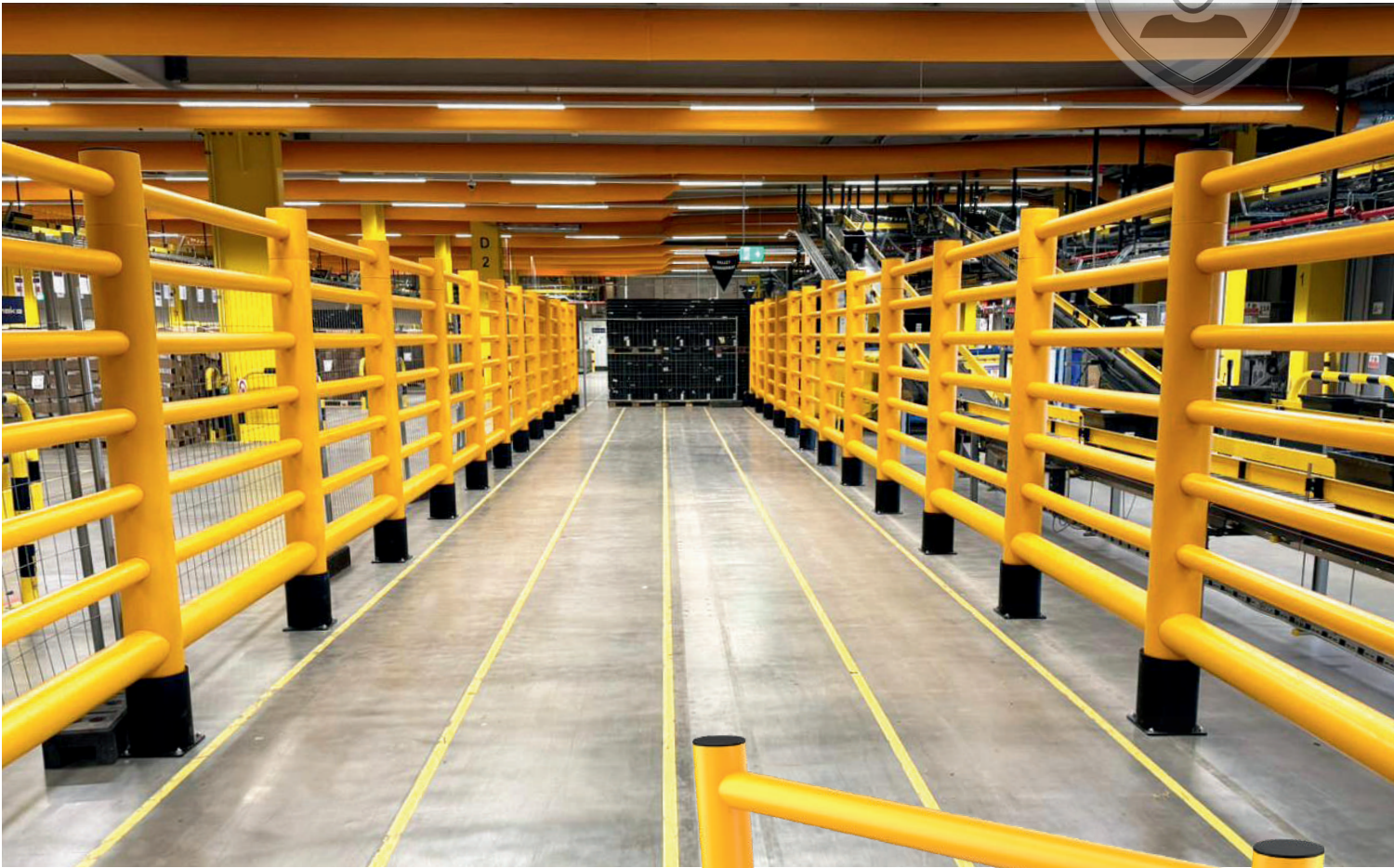
Marc Thielmann & Oliver Mertens
(Geschäftsführung)

Katalog-Inhalt

Seite

Kunststoff-Rammschutz	3
Stahl-Rammschutz	4
Verkehrstechnik	5
Markierungen	6
Schilder und Beschriftungen	7
SafeTHIE Soft	8
LED-Lasersysteme	9
Schutzzaun-Systeme	10
Anti-Kollisions-Systeme	11
Intelligente Gebäudetechnik	12
Linienlaser & LED-Projektion	13


Kunststoff-Rammschutz



Die Vielseitigkeit des Kunststoff-Rammschutzes

Kunststoff-Rammschutz ist ein unverzichtbares Element in Industrie und Logistik. Er schützt vor Schäden durch Fahrzeuge und bietet Funktionalität sowie ästhetisches Design.

Hergestellt aus hochwertigen Kunststoffen wie Polyethylen oder Polypropylen, absorbiert er Aufprallenergie und reduziert Schäden an Gebäudestrukturen und Anlagen. Die Vielseitigkeit des Rammschutzes ermöglicht verschiedene Formen, Größen und Farben, die sich den unterschiedlichen Arbeitsumgebungen anpassen.



Zusätzliche Funktionen wie reflektierende Streifen verbessern die Sichtbarkeit und warnen vor Gefahren. Ästhetisches Design sorgt für eine professionelle und ansprechende Arbeitsumgebung.

In einer Welt, in der Sicherheit und Effizienz entscheidend sind, vereint Kunststoff-Rammschutz Funktionalität und Ästhetik, um Schutz und visuelle Attraktivität zu gewährleisten.

Stahl-Rammschutz

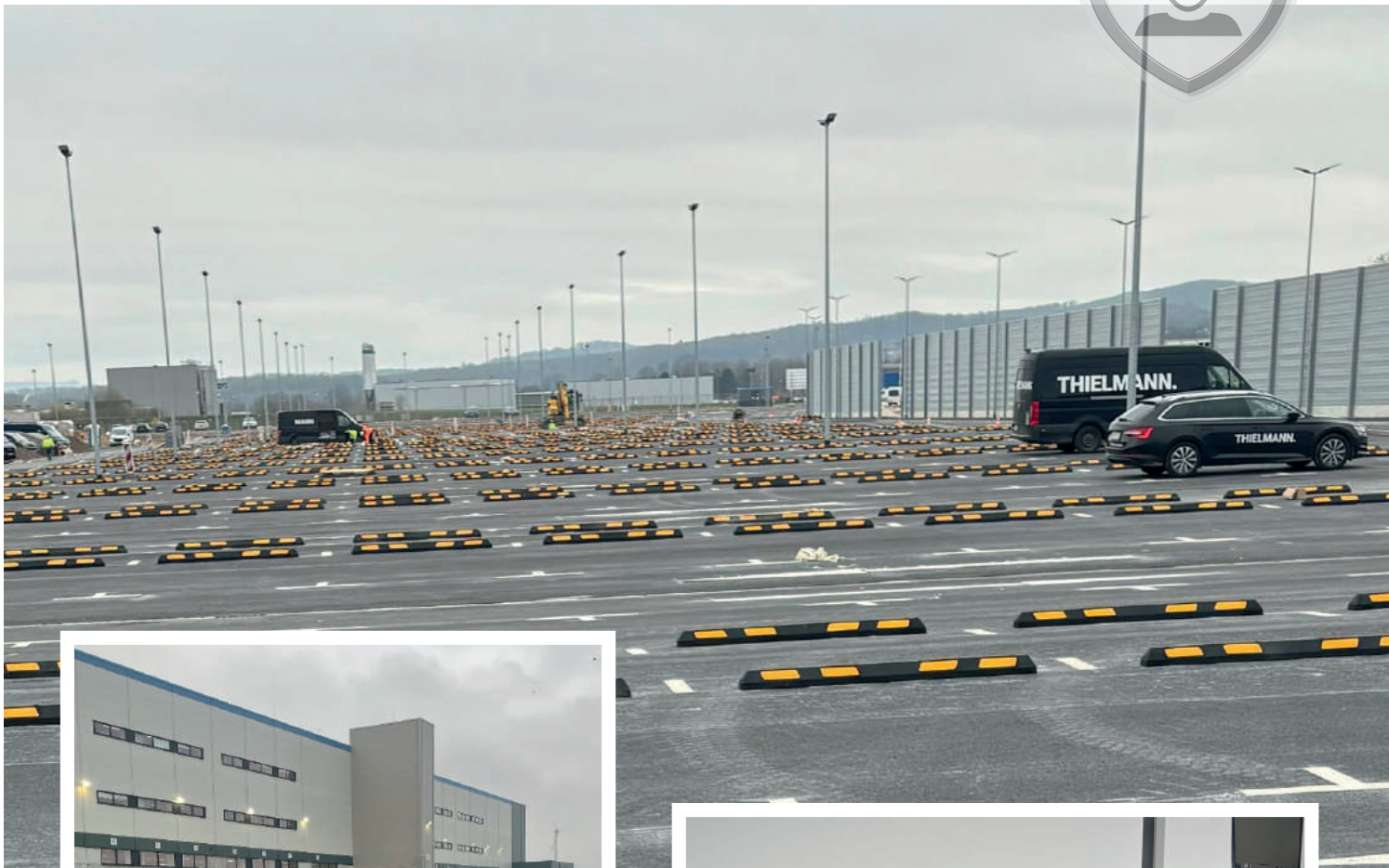


Hochwertiger Stahl bietet hervorragenden Schutz

Sicherheit steht bei unserem Stahlrammschutz an erster Stelle. Unsere Produkte sind aus hochwertigem Stahl gefertigt und bieten hervorragenden Schutz gegen härteste Stöße. Sie sind ideal für Einsatzbereiche wie Lager, Produktionsstätten und Parkplätze.

Die einfache Installation ermöglicht eine schnelle und effektive Absicherung Ihrer Einrichtungen. Vertrauen Sie auf die Langlebigkeit und Zuverlässigkeit unseres Stahlrammschutzes, um Ihre Anlage dauerhaft zu sichern.

Verkehrstechnik



Sicherheitsprodukte für Ihre Verkehrswege

Unsere Auswahl an Verkehrssicherheitsprodukten umfasst PKW-Stopper, Überfahrschwellen und Leitplanken etc., die darauf ausgelegt sind, die Sicherheit auf Ihren Straßen und Parkplätzen zu erhöhen.

Setzen Sie auf unsere Verkehrssicherheitsprodukte, um Schutz und Sicherheit auf Ihren Verkehrswegen signifikant zu verbessern.

Markierungen



Orientierung auf allen Wegen

Die Thielmann Gruppe bietet bundesweit hochwertige Markierungslösungen für Innen- und Außenbereiche an. Wir garantieren umfassende Dienstleistungen von der Beratung vor Ort bis zur präzisen Ausführung.

Unsere Markierungsarbeiten verbessern die Sicherheit und Orientierung, wobei wir stets die Richtlinien der Straßenverkehrsordnung einhalten. Ob in Logistik-, oder Produktionshallen, Gehwege oder Fahrradwege, wir bieten Ihnen von der Idee bis zur Umsetzung professionelle Unterstützung und maßgeschneiderte Lösungen.

Kontaktieren Sie uns für eine individuelle Beratung und ein speziell auf Ihre Bedürfnisse zugeschnittenes Angebot.

Schilder und Beschriftungen



Dauerhafte und zuverlässige Straßenbeschilderung

Unsere Schilder sind aus hochwertigen Materialien gefertigt, die speziell dafür entwickelt wurden, den härtesten Witterungseinflüssen, UV-Strahlen und alltäglicher Abnutzung standzuhalten. Dies garantiert eine lange Lebensdauer und eine durchgehende Funktionalität, selbst unter extremen Bedingungen.

Verlassen Sie sich auf unsere Fachkompetenz und Qualitätsprodukte, um die Sicherheit und die Übersichtlichkeit Ihrer Straßen zu verbessern.

Unser Engagement für Qualität und Kundenzufriedenheit stellt sicher, dass Sie stets die besten Produkte für Ihre Bedürfnisse erhalten.



Verkehrsschilder

Erfüllen Sie alle gesetzlichen Vorschriften mit unseren präzise gefertigten, Verkehrsschildern, die in verschiedenen Größen und Reflexionsklassen für optimale Sichtbarkeit erhältlich sind.

Beschriftungen

Unsere maßgeschneiderten Beschriftungslösungen für Parkhäuser und Lagerhallen sind langlebig und wetterfest. Sie verbessern die Effizienz und Sicherheit Ihrer Anlage. Kontaktieren Sie uns für individuelle Beratung und Gestaltung.

SafeTHIE Soft



Schutzpolster in jeder Größe und Farbe

In Industriebereichen wie Produktionsstätten und Lagerhallen gibt es viele Sicherheitsrisiken.

Das Thielmann Schutzpolster bietet eine einfache Lösung, um scharfe Kanten und harte Elemente wie Stahlträger sicher abzudecken. Es ist leicht anzubringen,

bietet rundum Schutz und ist in jeder Farbe verfügbar. Das Material ist weich, aber sehr strapazierfähig und reduziert das Verletzungsrisiko.

Wir können das Polster in jeder gewünschten Größe und Form anfertigen, um genau Ihren Anforderungen zu entsprechen.



Effiziente Einparkhilfen bei Tag und Nacht

Die Thielmann Linienlaser sind ideal für flexible und präzise Parkplatz- und Wegmarkierungen, selbst unter schwierigen Wetterbedingungen wie Regen oder Schnee. Ihre hohe Sichtbarkeit auch bei Nacht und die Unempfindlichkeit gegenüber Verschmutzungen wie Dreck und Abrieb machen sie zur optimalen Lösung für temporäre oder veränderliche Markierungen.

Im Gegensatz zu permanenter Bodenfarbe lassen sich die Laser einfach montieren und bei Bedarf umpositionieren oder entfernen, ohne den Untergrund zu beschädigen.

Nutzen Sie unsere Laser für eine effiziente und anpassungsfähige Markierung, die mit der Dynamik Ihres Raums mithalten kann.

Die Thielmann Linienlaser erleichtern LKW-Fahrern das Anfahren von Laderampen bei Nacht oder Dämmerung. Sie projizieren klare, gerade Linien, die auch unter schlechten Lichtverhältnissen gut sichtbar sind. Diese Linien dienen als wertvolle Orientierungshilfe, wodurch das Andocken an Rampen sicherer und präziser wird.

Ideal für Einsätze in dunkler Umgebung, erhöhen unsere Laser die Sicherheit und Effizienz in Ihrem Ladebereich.

Schutzzaun-Systeme



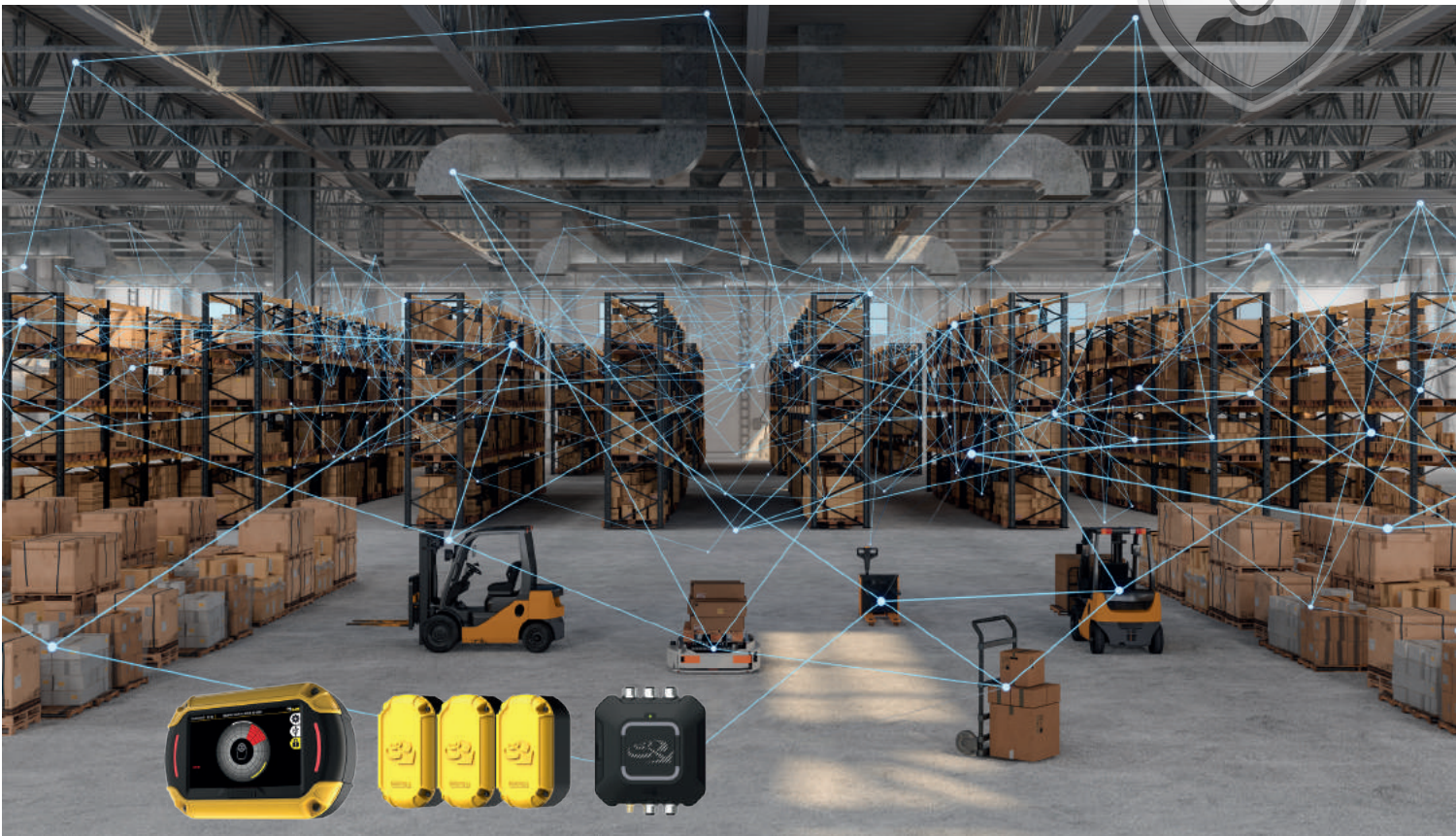
X-Guard flexibel und intelligent

X-Guard ist ein flexibles und intelligentes Maschinenschutzsystem, das schnell montiert wird und den aktuellen Sicherheitsstandards entspricht. Es bietet eine modulare Konfiguration mit einer breiten Palette an Komponenten und Zubehör.

Vorteile des X-Guard Systems:

- Benutzerfreundlich: Einfache Montage mit einem einzigartigen Klick-System und Schnellverschlüssen.
- Flexibel und Modular: Verfügbar in verschiedenen Breiten und Höhen mit modularen Türoptionen.
- Hohe Sicherheit: Minimiert das Unfallrisiko und schützt die Mitarbeiter effektiv.
- Minimale Wartung: Langfristig kosteneffektive Lösung durch geringen Wartungsaufwand.
- Kombinierbarkeit: Integrierbar mit Rammschutzsystemen und Gitterkabelbahnen.
- Große Auswahl an Zubehör: Vielfältige Schließlösungen und Schalter mit unterschiedlichen Sicherheitsklassen.

Anti-Kollisions-Systeme



Sichere Verwaltung der internen Verkehrswege

Innovative Sicherheitslösungen für die Verwaltung von internen Verkehrsabläufen in Unternehmen optimieren den Betrieb in Lagerumgebungen, die durch ein hohes Unfallrisiko in Bereichen wie Fußgängerübergängen, toten Winkeln und Kreuzungen gekennzeichnet sind.

Das System etabliert virtuelle „sichere“ Bereiche, die die bestehenden Verkehrswege unverändert lassen.

In diesen Bereichen kann die Fahrzeugleistung entsprechend den individuellen Sicherheits- und Effizienzbedürfnissen angepasst werden, einschließlich automatischer Geschwindigkeitsdrosselung, Anpassungen der Hubvorgänge sowie Aktivierung von Beleuchtung und Signalen.



- Erhöhte Sicherheit: Risikominimierung durch angepasste Fahrzeugleistung in Sicherheitszonen.
- Flexibilität: Individuell konfigurierbare Systemeinstellungen nach Unternehmensbedürfnissen.
- Effizienzsteigerung: Verbessertes interner Verkehrsfluss steigert die Betriebseffizienz.
- Technologische Integration: Moderne Technologien sorgen für einen sicheren Betriebsablauf. Verbesserte Kommunikation: Einsatz von Signalen für eine erhöhte Sicherheit im Lagerbereich.



Zuverlässige Systeme für Ihre Geschäftsabläufe

Optimieren Sie Ihre Geschäftsabläufe mit unseren maßgeschneiderten EDV-Systemen, zuverlässigen Elektroanlagen und modernen Brandmeldeanlagen.

Wir bieten umfassende Dienstleistungen von der Planung über die Installation bis zur Wartung.

Setzen Sie auf unsere Expertise für mehr Sicherheit und Effizienz in Ihrem Betrieb.

Kontaktieren Sie uns für eine Beratung und erfahren Sie, wie wir Ihr Unternehmen technologisch voranbringen können.

Unsere Angebote umfassen:

- EDV-Lösungen
- Individuelle Software
- sicheres Datenmanagement
- Cloud-Dienste
- Elektroanlagen
- Effiziente Installationen
- Energieoptimierung
- Elektrosicherheit
- Brandmeldeanlagen
- Innovative Brandschutztechnik
- Installation und regelmäßige Wartung



Gefährliche Zonen werden beleuchtet

Unsere Projektoren können in Fabriken genutzt werden, um gefährliche Zonen zu beleuchten oder Lagerhäuser zu kennzeichnen.

Sie helfen dabei, Besuchern und Mitarbeitern durch Projektionen zu zeigen, welche Wege sicher sind, wo sie anhalten sollten oder wie sie sich orientieren können. Dies macht die Anweisungen sichtbar und verständlich.





STANDORTE

Firmensitz:

THIELMANN GRUPPE
Grefrather Str. 120
D-41749 Viersen

NL Niederlande:

THIELMANN B.V.
NL-1066 EA Rotterdam

Hauptlager:

Grefrather Str. 120
D-41749 Viersen

Lager II:

Wimenweg 10
D-41751 Boisheim

Lager III:

Ohaussener Str. 36
D-91301 Nürnberg



Telefon: +49 (0)2162-361318-0
Internet: thielmanngruppe.de
E-Mail: info@thielmanngruppe.de