



THIELMANN.

PRODUKTINFORMATION

1 - AMAZON-VORTEILE

- AVETTA geprüft 
- COUPA europaweit freigeschaltet
- PTW geschult
- Nacht- u. Wochenendarbeiten
- Eigene Safety-Abteilung
- Arbeiten nach AMAZON-Standards
- Planungsunterstützung
- 360°-Beschaffung (Wir lösen Probleme)

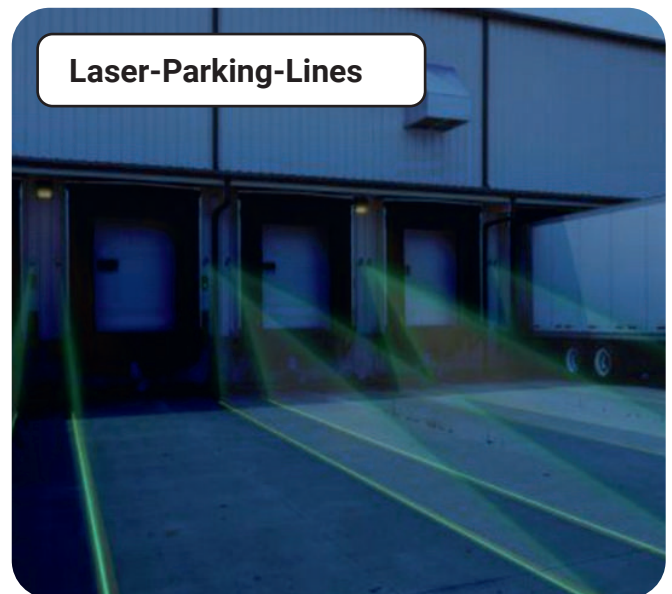
THIELMANN.
NOTFALLSERVICE
+49 (0)173 3937223



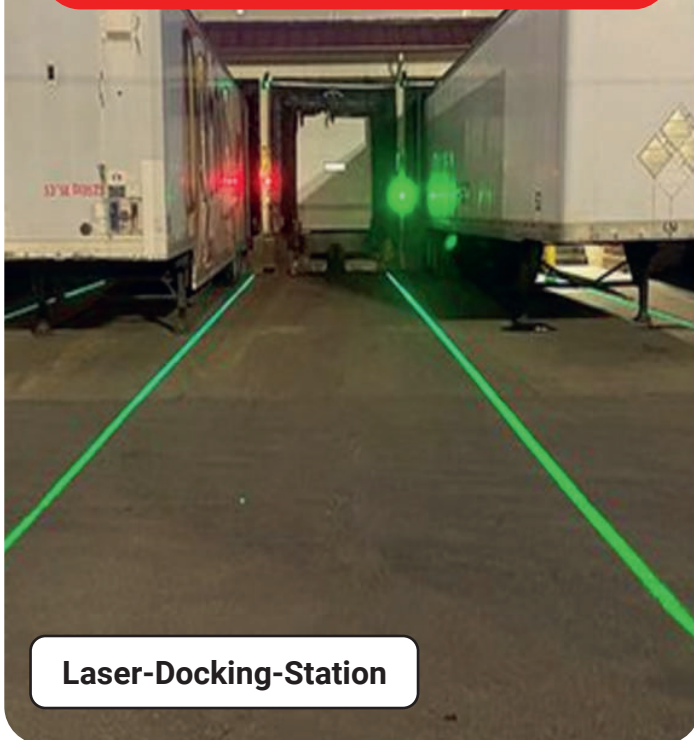
o.mertens@thielmann-web.de



Laser-Technik



Laser-Parking-Lines



Laser-Docking-Station



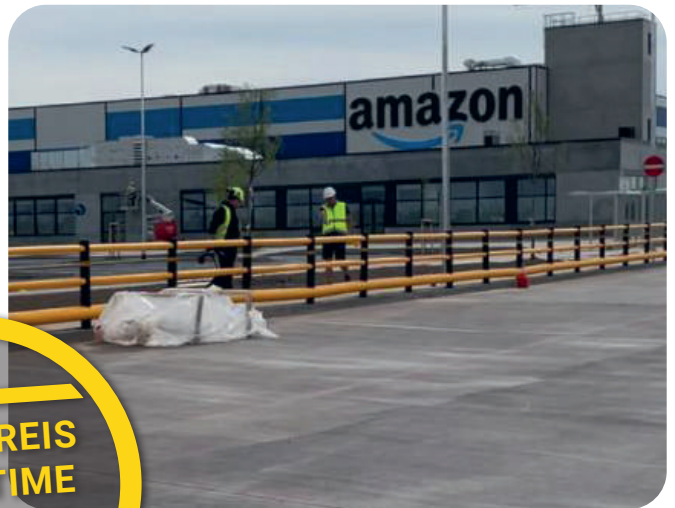
THIELMANN.

PRODUKTINFORMATION

2 - FLEXIBLE KICKBACK-POLLER



3 - KUNSTSTOFF-RAMMSCHUTZ



**BEST-PREIS
& LIFETIME
GARANTIE**





THIELMANN.

PRODUKTINFORMATION

4 - PARKHAUS-SPEZIALIST

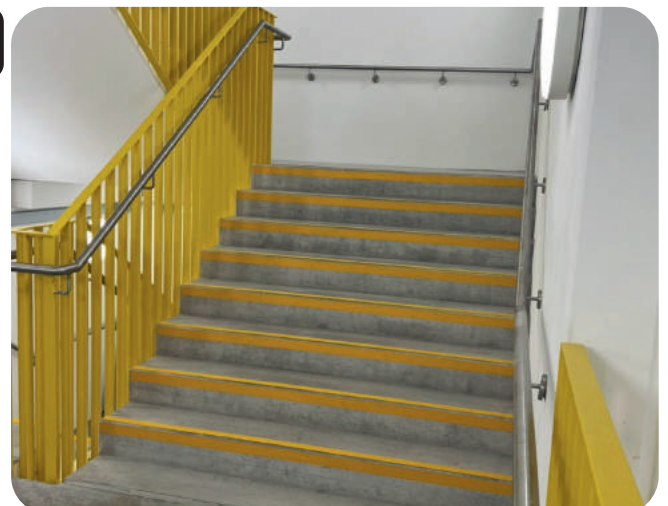
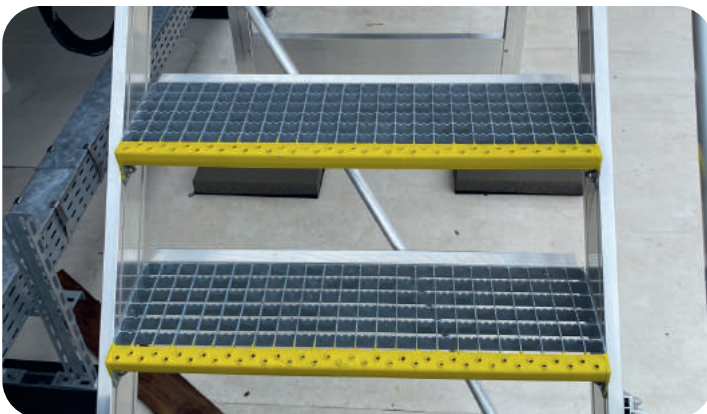


MARKIERUNGEN - POLLER - SPEEDBUMPS ETC.

5 - SAFETHIE-SOFT



6 - TREPPENKANTEN-BESCHICHTUNG





THIELMANN.

PRODUKTINFORMATION

7 - RAMPENBESCHRIFTUNG



8 - NEUGESTALTUNG PARKPLATZ



9 - BESCHILDERUNG





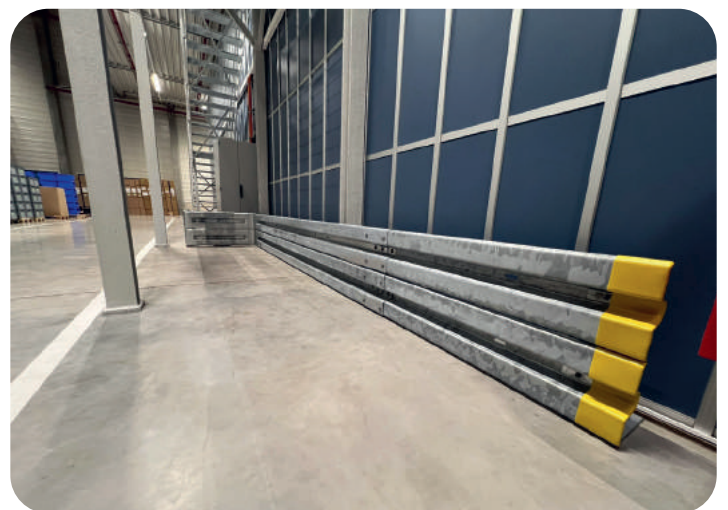
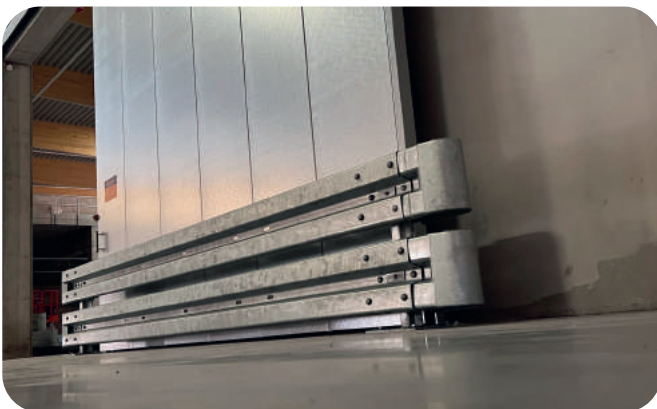
THIELMANN.

PRODUKTINFORMATION

10 - MARKIERUNG | DEMARKIERUNG | UMGESTALTUNG



11 - LEITPLANKEN





THIELMANN.

PRODUKTINFORMATION

12 - SPEEDBUMPS



13 - YARDSICHERUNG AN VERTEILZENTREN

PARKPLATZAUSSTATTUNG



14 - BERLINER KISSEN





THIELMANN.

PRODUKTINFORMATION

15 - FUNDAMENTARBEITEN



Raucherkabine



Amazon-Monument-Sign

16 - SÄULENSCHUTZ





THIELMANN.

PRODUKTINFORMATION

17 - NEUGESTALTUNG TRUCKER-LOUNGE



- Standort-Logo - Ø 2500 mm -



THIELMANN.
NOTFALLSERVICE
+49 (0)173 3937223



amazon
Chime

o.mertens@thielmann-web.de